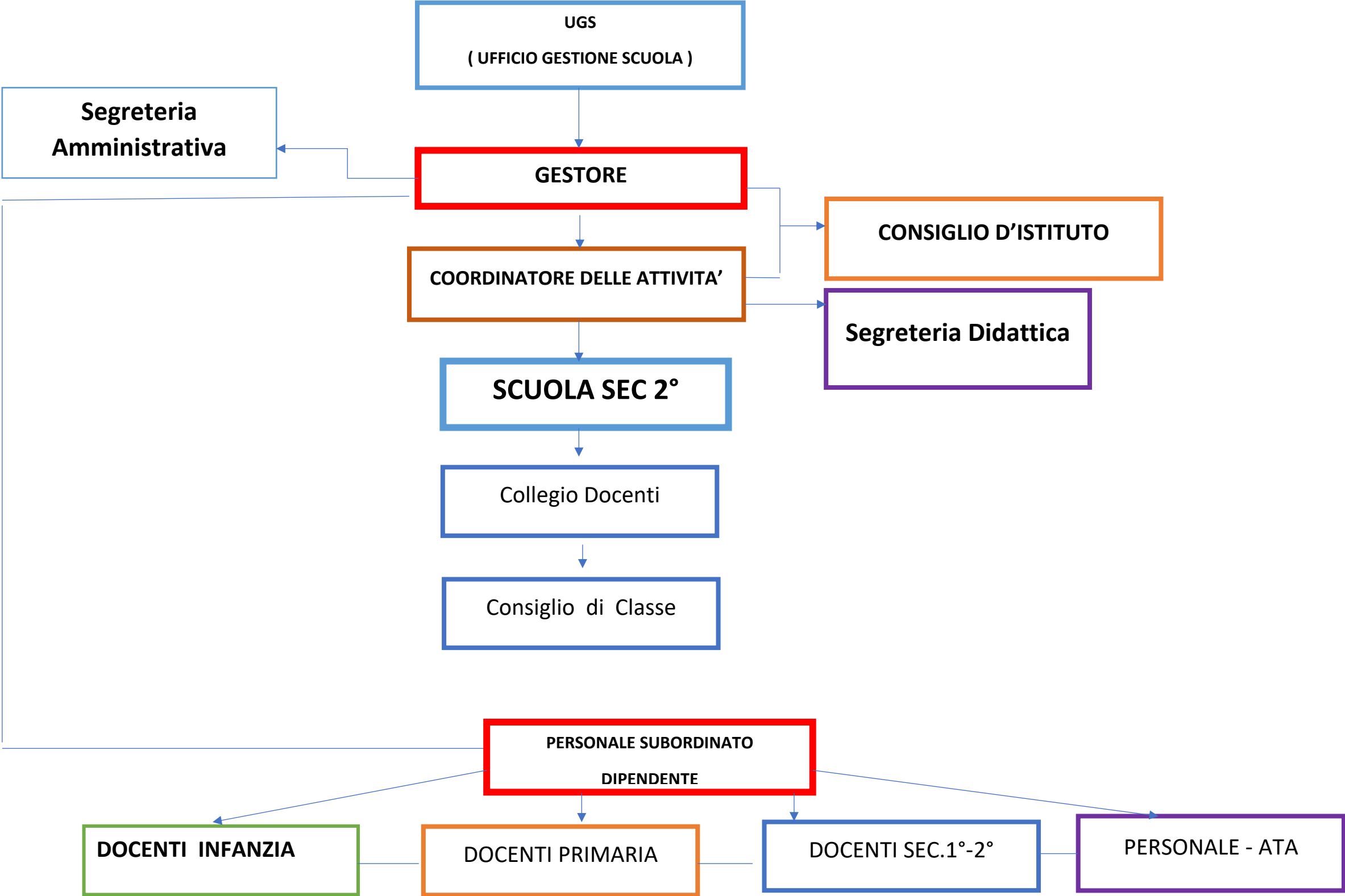


ORGANIGRAMMA - Liceo Scientifico S.M. IMMACOLATA
ISTITUTO DELLE SUORE DELL'IMMACOLATA –
P.zza P. da Novi, 11 - GENOVA



	Mazzitelli Sr Antonietta
UFFICIO GESTIONE SCUOLA	Iannotta Suor Liliana
	Squarzieri Suor Clara
GESTORE	Afelt Sr Anna
COORDINATORE	prof. Vezzosi Franco
SCUOLA SECONDARIA DI II° grado DOCENTI del Collegio	
Caffaratti Paola	tutte le classi
Bottino Giovanna	Classi III°B-IV°-V° Referente PCTO-Uscite didattiche -BES -DSA coordinatore di classe referente PTOF-RAV-PDM
Coccia Francesca	Classi I°-II°-III°A-referente PTOF-RAV-PDM
Tidu Loredana	Classi I° e II° - referente continuità-sito – BES- DSA- docente orientatore
Pastorino Paola	Classi II°-III°A- referente PTOF-RAV-PDM – BES- DSA
De Angelis Diego	classi III°A – III°B-IV°-V° referente PTOF-RAV-PDM – BES- DSA
Cirimele Alessio	classi I°-III°B -IV° referente PTOF-RAV-PDM – BES- DSA – referente cyberbullismo
Consigliere Davide	Tutte le classi -referente PTOF-RAV-PDM
Di Caro Aleandra	Classi I° - II°
Fornaroli Matteo	Classi III°A – III°B-IV°-V
Marante Simona	Tutte le classi
Bertoni Agnese	tutte le classi
PERSONALE DI SEGRETERIA	
Zini Ylenia	Amministrativa
Carpi Barbara	didattica
PERSONALE ATA	
Chiaupin Edith Kathy	addetta alla pulizia
Cusato Marisa	addetta alla pulizia
Lombardo Rosanna	addetta alla pulizia
Solari Umberto	portiere
Cusato Valeria	addetta alle pulizie
Bini Cristina	addetta alle pulizie
Colombu Francesco	portiere