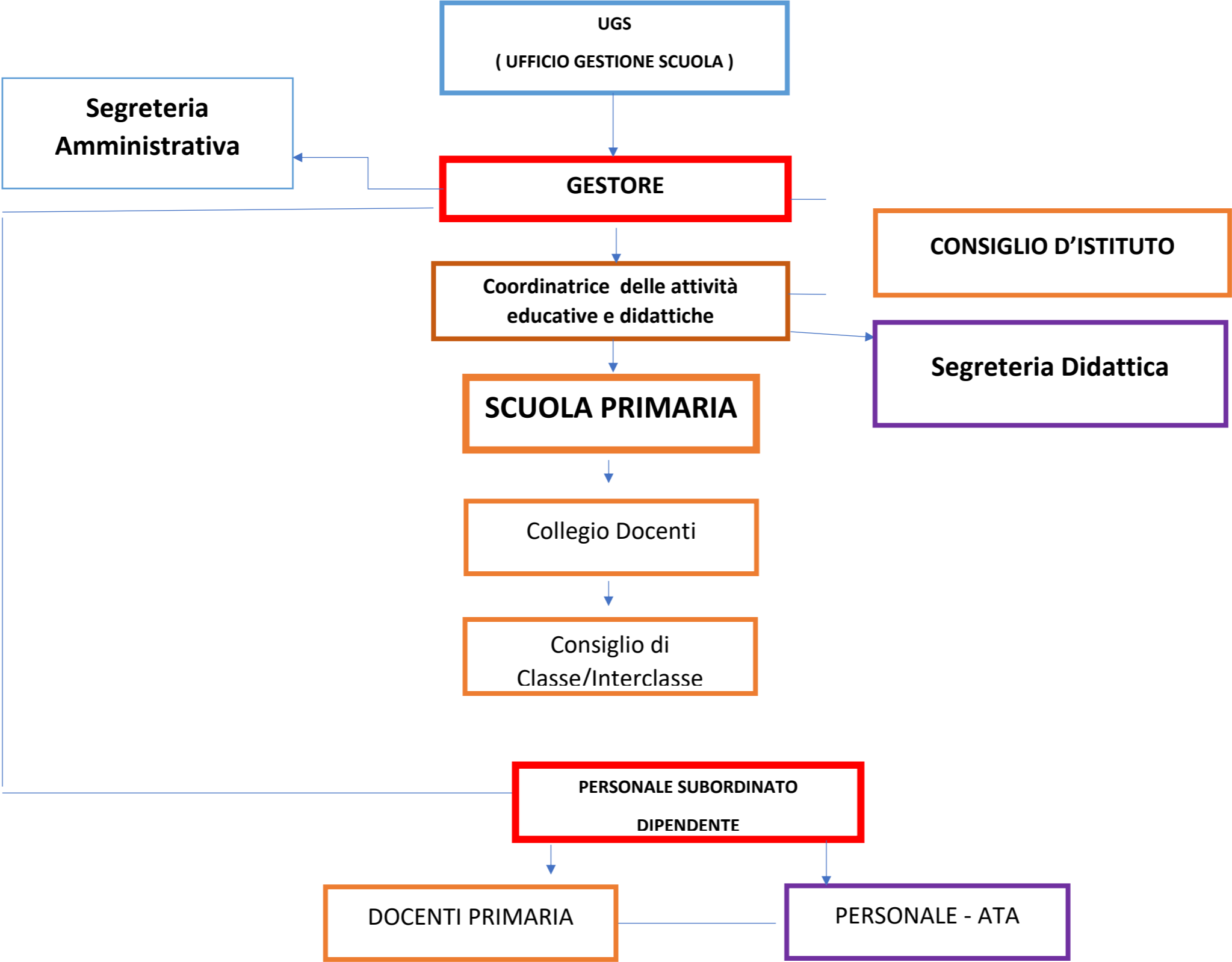


**ORGANIGRAMMA**  
Scuola Primaria Paritaria "Cuore Immacolata di Maria"  
ISTITUTO DELLE SUORE DELL'IMMACOLATA – Corso Umberto I,70 – Carinola (CE)



|                                                 |                            |
|-------------------------------------------------|----------------------------|
|                                                 | Mazzitelli Suor Antonietta |
| UFFICIO GESTIONE SCUOLA                         | Iannotta Suor Liliana      |
|                                                 | Squarzieri Clara           |
|                                                 |                            |
| GESTORE e COORDINATORE                          | Calabrese Sr Grazia        |
|                                                 |                            |
| <b>SCUOLA PRIMARIA<br/>DOCENTI del Collegio</b> |                            |
| Borrelli sr Assunta                             |                            |
| Calabrese Sr Grazia                             |                            |
| Sorvillo Serena                                 |                            |
| Gravano Chiara                                  |                            |
|                                                 |                            |
| <b>PERSONALE DI SEGRETERIA</b>                  |                            |
|                                                 |                            |
| Formenti sr Edvige                              | Amministrativa e didattica |
|                                                 |                            |
| <b>PERSONALE ATA</b>                            |                            |
| Caterino Maria Rosaria                          | Addetta alle pulizie       |
| Formenti sr Edvige                              | Portineria                 |
| Varriale Antonio                                | Giardiniere                |
|                                                 |                            |
| <b>CONSIGLIO D'ISTITUTO</b>                     |                            |
| Calabrese sr Grazia                             |                            |
| Borrelli Sr Assunta                             |                            |